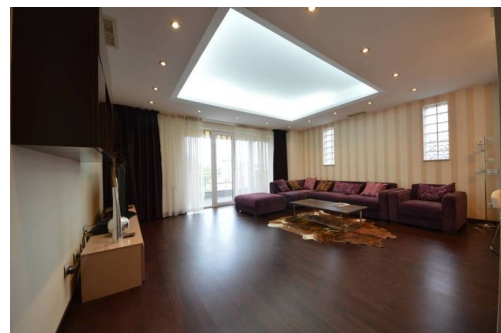


## Apartament de lux cu 4 camere de inchiriat pe Soseaua Nordului

1,800 € / lună sau 12.86 € / lună / mp



- 3 dormitoare
- Decomandat
- An construcție: 2008
- 3 dormitoare; 2 băi;
- Etaj : 3 / 1S+P+6E
- orientare: Sud-Est
- Supraf. construită: 168 mp
- Supraf. utilă: 140 mp
- 1 garaje;
- 1 locuri de parcare

### Localizare:



Un apartament deosebit situat intr-unul dintre cele mai frumoase imobile de pe Soseaua Nordului, vizavi de Parcul Herastrau, disponibil acum spre inchiriere.

Cu o suprafata utila de 140 mp, apartamentul este situat la etajul 3 al unui imobil cu 6 etaje construit in 2008. Compartimentarea este excelenta, astfel: living mare cu bucatarie open-space, complet mobilata si utilata, 3 dormitoare, 2 bai si o terasa cu acces din living.

Finisajele sunt de cea mai buna calitate, iar mobilierul este ales cu gust. Pozitionarea excelenta, dar si designul si compartimentarea fac din acest apartament o alegere excelenta pentru o familie, un cuplu sau o persoana tanara si dinamica care doreste sa locuiasca in cea mai buna zona a capitalei, aproape de lac, parc si restaurantele de top din zona.

Un loc de parcare subteran este inclus in pretul chiriei.

**Anca Prodan**  
Real Estate Broker

**0734261849**

anca.prodan@palaceestate.ro